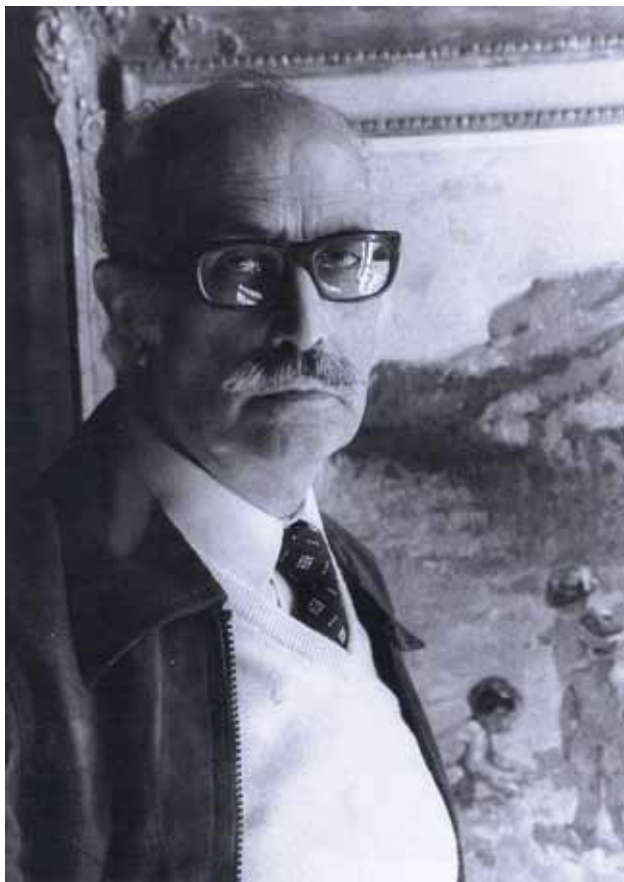


FUNDACIÓN BARCELÓ



CHICO  
PRATS

*Chico Prats*

**Exposición monográfica (1916 - 2006)**

# “ presentación ”

Hablar de la obra de Chico Prats es hablar de les Illes Balears. Como ocurrió con su vida, su obra pictórica está fuertemente influenciada por ellas, especialmente Eivissa y Mallorca. Chico Prats nació y vivió en Barcelona, pero sus lienzos reflejan un amor y una vinculación a las islas que le convierten en un pintor catalán de nacimiento, pero balear por adopción.

De madre ibicenca, prácticamente todos los veranos de su vida los pasó en la isla. De esa vida paralela en Eivissa, Chico Prats aprendió a amar sus paisajes, sus gentes, sus costumbres, pero sobre todo su luz. La vista de Dalt Vila al mediodía, el abrasante sol de verano en los campos y playas de la isla o la puesta de sol en Es Vedrà como testigo son temas recurrentes en sus obras. Chico Prats sentía una profunda admiración por esa luz especial que solo se encuentra en la isla y lo reflejó una y otra vez en sus pinturas.

Nunca se cansaba de admitir ese influjo casi vital, una cautivación que le convierten en un perfecto retratista de la isla y que reflejan una Eivissa rural y costera, desmasificada y anterior a la invasión turística. Una isla mediterránea por excelencia, en la que el sol es la gran fuente de vida y sus habitantes adaptan su estilo de vida.

También Mallorca, en especial la ciudad de Palma, influyen notablemente en la obra de Chico Prats. Su majestuosa catedral, el puerto de Palma, sus calas recónditas o la villa de Sóller llamaron la atención de un pintor fuertemente vinculado con las Baleares. La vida sosegada de las islas, la tranquilidad y obstinación de sus gentes, la belleza de sus paisajes y el color único que tiene el sol en Baleares resume casi toda la obra de José Manuel Chico Prats.

*MARÍA ROSA CHICO CONTIJOCH*



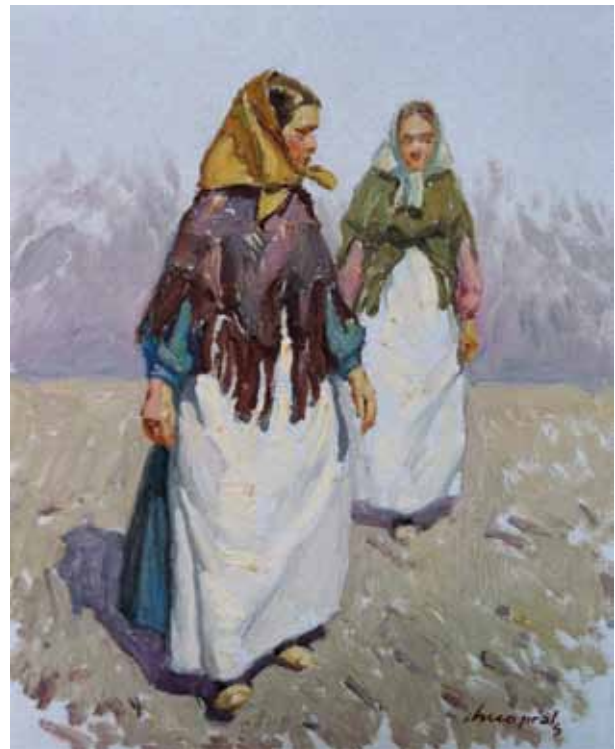
Título **Eivissencs de festa**  
 Técnica **Óleo/tela**  
 Dimensiones **65 cm. x 54 cm.**



Título **Pagesa**  
 Técnica **Óleo/tela**  
 Dimensiones **41 cm. x 33 cm.**



Título **Parella de pagesos**  
 Técnica **Óleo/tela**  
 Dimensiones **46 cm. x 38 cm.**



Título **Pageses**  
 Técnica **Óleo/tela**  
 Dimensiones **46 cm. x 38 cm.**





Título **Sortint de l'església**  
 Técnica **Óleo/tela**  
 Dimensiones **60 cm. x 73 cm.**



Título **Festa popular**  
 Técnica **Óleo/tela**  
 Dimensiones **81 cm. x 100 cm.**



Títol **Parella de pagesos al camp**  
Técnica **Óleo/tela**  
Dimensiones **61 cm. x 50 cm.**



Títol **Carrers d'Eivissa**  
Técnica **Óleo/tela**  
Dimensiones **60 cm. x 73 cm.**





Títol **Nins al carrer**  
Técnica **Óleo/tela**  
Dimensiones **65 cm. x 54 cm.**



**Cases a Eivissa** Títol  
**Óleo/tela** Técnica  
**60 cm. x 73 cm.** Dimensiones



Títol **Trajnant aigua**  
 Tècnica **Óleo/tela**  
 Dimensiones **54 cm. x 65 cm.**



Títol **Carrer d'Eivissa**  
 Tècnica **Óleo/tela**  
 Dimensiones **65 cm. x 54 cm.**





Títol **Dones espolsant ametlles**  
Técnica **Óleo/tela**  
Dimensiones **65 cm. x 54 cm.**



**Oliveres d'Eivissa** Títol  
**Óleo/tela** Técnica  
**73 cm. x 60 cm.** Dimensiones



Título **Recollint ametlles**  
Técnica **Óleo/tela**  
Dimensiones **73 cm. x 60 cm.**



**Recollint ametlles** Título  
**Óleo/tela** Técnica  
**73 cm. x 60 cm.** Dimensiones





Título **Marina**  
Técnica **Óleo/tela**  
Dimensiones **15 cm. x 21 cm.**



Título **Marina**  
Técnica **Óleo/tela**  
Dimensiones **15 cm. x 21 cm.**



Título **Marina**  
Técnica **Óleo/tela**  
Dimensiones **15 cm. x 21 cm.**



Título **Port d'Eivissa**  
Técnica **Óleo/tela**  
Dimensiones **73 cm. x 97 cm.**





Título **Port d'Eivissa**  
Técnica **Óleo/tela**  
Dimensiones **73 cm. x 92 cm.**



**Port d'Eivissa** Título  
**Óleo/tela** Técnica  
**73 cm. x 92 cm.** Dimensiones



Título **Port de Palma**  
Técnica **Óleo/tela**  
Dimensiones **33 cm. x 41 cm.**



Título **Marina**  
Técnica **Óleo/tela**  
Dimensiones **81 cm. x 100 cm.**





Título **Dona nedant**  
Técnica **Óleo/tela**  
Dimensiones **62 cm. x 50 cm.**



Título **Drassanes Port d'Eivissa**  
Técnica **Óleo/tela**  
Dimensiones **60 cm. x 73 cm.**



Título **Venècia**  
Técnica **Óleo/tela**  
Dimensiones **33 cm. x 41 cm.**



Título **Pont a Venècia**  
Técnica **Óleo/tela**  
Dimensiones **34 cm. x 33 cm.**





Título **Góndoles**  
 Técnica **Óleo/tela**  
 Dimensiones **50 cm. x 61 cm.**



Título **Roma**  
 Técnica **Óleo/tela**  
 Dimensiones **81 cm. x 65 cm.**



Título **Àssterdam**  
 Técnica **Óleo/tela**  
 Dimensiones **61 cm. x 50 cm.**



Título **Oxford**  
 Técnica **Óleo/tela**  
 Dimensiones **65 cm. x 65 cm.**



### **OTRAS OBRAS:**

Dues pageses | Parella de pagesos | Carrer d'Eivissa | Carrer d'Eivissa (II) | Escenes de Camp | Recollint olives | Marina | Santa Maria della Salute, Venècia | Canal de Venècia | París

## **“EXPOSICIÓN MONOGRÁFICA DE CHICO PRATS” (1916-2006)**

“La pintura de Chico Prats es un compendio de virtudes plásticas y de vivencias. Aquellas que le conducen a un paisaje no desvirtuado en su forma, pero redescubierto en sus más suaves cadencias plásticas, en sus más adecuadas texturas, en sus más límpidas claridades”

RAFAEL PERELLÓ  
Paradelo 25/02/1977



### **AGRADECIMIENTOS:**

Familia Mesquida-Ferrando | M<sup>a</sup> Rosa Chico Contijoch | Teresa García | J.A. Ginard | Mireia Ginard | Lidia Lerma | Susana Carbonell | Antonio Moranta | Lorenzo Vila | Noemí Prats | Jana Rügheimer | y la colaboración especial de la Galería de Arte Jaime III



FUNDACIÓN BARCELÓ  
Casa del Marqués de Reguer | Calle San Jaime, 4  
07012 | Palma de Mallorca  
(España)  
[www.fundacionbarcelo.org](http://www.fundacionbarcelo.org)